

OBJEDNATEL:



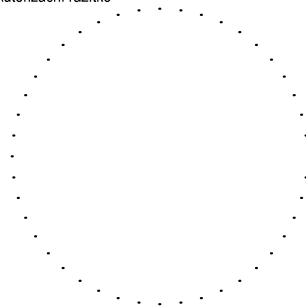
Správa a údržba silnic Jihomoravského kraje,  
příspěvková organizace kraje, Žerotínovo nám.449/3, 602 00 Brno



**Linio Plan, s.r.o.**

Sochorova 23, 616 00 Brno

Autorizační razítko



HIP	Ing. Michal Hlavatý	<i>mh</i>
Zodp. projektant	Ing. Michal Hlavatý	<i>mh</i>
Vypracoval	Ing. Jitka Součková	<i>jsou</i>
Kontroloval	Ing. Martin Vacek	<i>Vacek</i>

Název stavby :

III/4228 Žádovice - Oprava mostu ev.č. 4228-1

Kraj : JIHOMORAVSKÝ

Stavební objekt

Formát

Datum

12/2015

Název dokumentu

**Dopravní opatření**

Číslo střediska

AT. M1

Měřítko

Č. zakázky :

L-15-052-000

Č. objektu :

Stupeň:

PDPS

Členění :

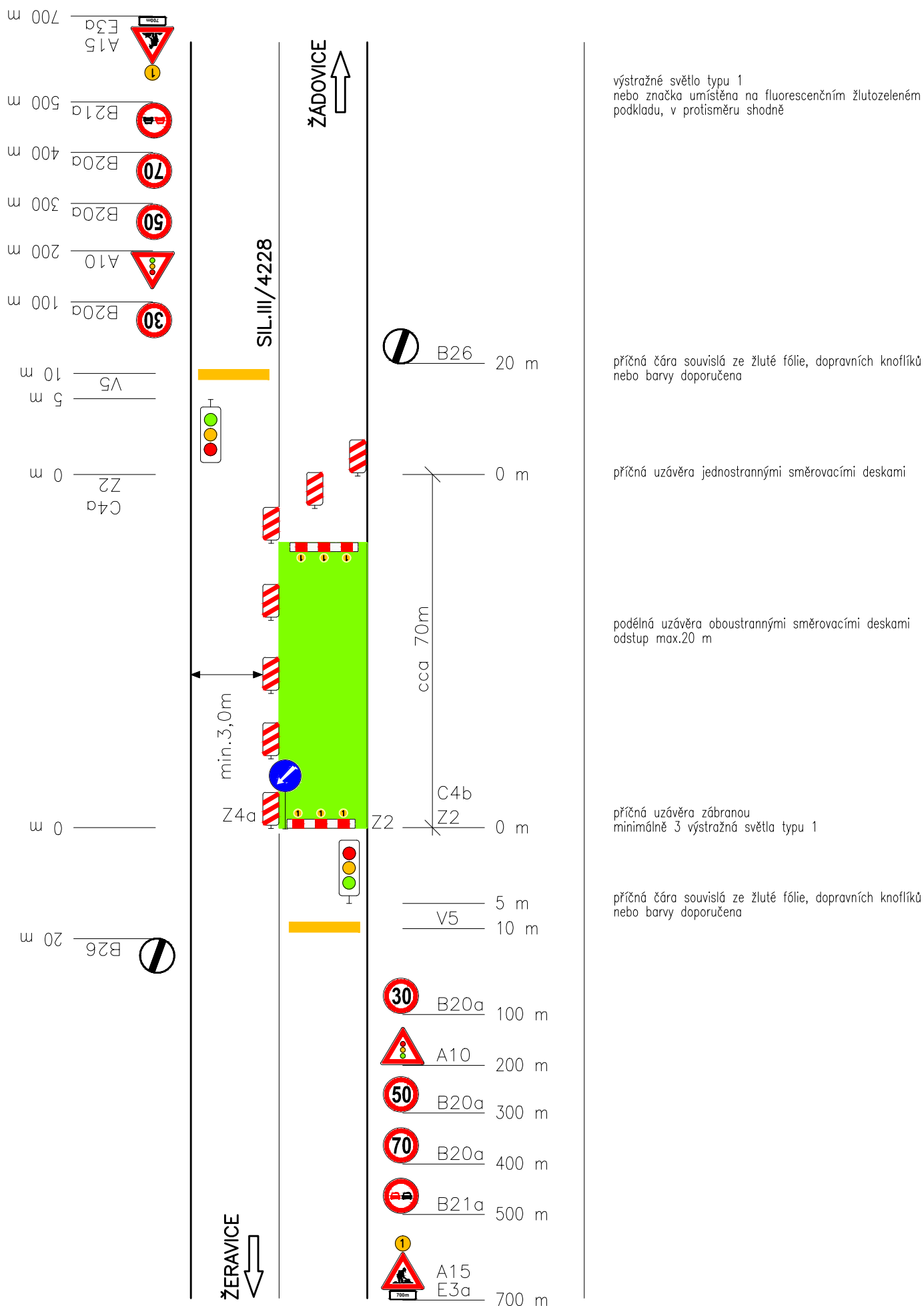
Č. výkresu :

Č. paré :

**9**

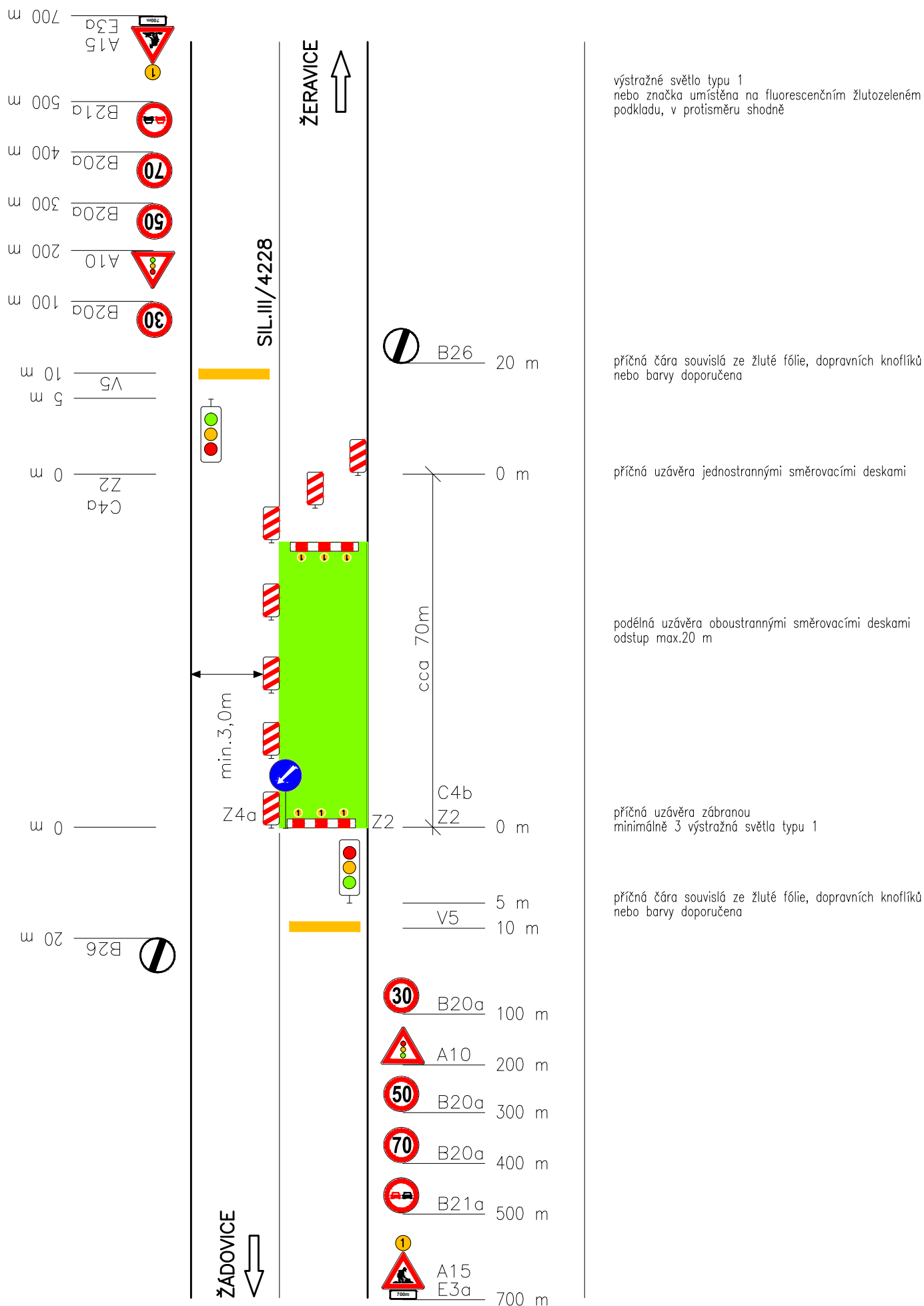
# DOPRAVNÍ ZNAČENÍ UZAVÍRKY JEDNOHO JÍZDNÍHO PRUHU MIMO OBEC ŘÍZENÍ PROVOZU SVĚTELNÝMI SIGNÁLY – uzavřená pravá polovina mostu

(Zpracováno dle TP 66 Zásady pro označování pracovních míst na pozemních komunikacích)



# DOPRAVNÍ ZNAČENÍ UZAVÍRKY JEDNOHO JÍZDNÍHO PRUHU MIMO OBEC ŘÍZENÍ PROVOZU SVĚTELNÝMI SIGNÁLY – uzavřená levá polovina mostu

(Zpracováno dle TP 66 Zásady pro označování pracovních míst na pozemních komunikacích)



# DOPRAVNÍ OPATŘENÍ

## VÝPIS NAVRŽENÝCH ZNAČEK

**III/4228 Žádovice - Oprava mostu ev.č. 4228-1**

ZNAČKA	POPIS	POČET
 A 10	SVĚTELNÉ SIGNÁLY	2 ks
 A 15	PRÁCE + 1 ks VÝSTRAŽNÝCH SVĚTEL TYPU 1	2 ks
 B 20a	NEJVYŠŠÍ DOVOLENÁ RYCHLOST	2 ks
 B 20a	NEJVYŠŠÍ DOVOLENÁ RYCHLOST	2 ks
 B 20a	NEJVYŠŠÍ DOVOLENÁ RYCHLOST	2 ks
 B 21a	NEJVYŠŠÍ DOVOLENÁ RYCHLOST	2 ks
 B 26	KONEC VŠECH ZÁKAZŮ	2 ks
 C 4b	PŘIKÁZANÝ SMĚR OBJÍŽDĚNÍ VLEVO	1 ks
 E 3	VZDÁLENOST	2 ks
 Z 2	ZÁBRANA PRO OZNAČENÍ UZAVÍRKY + 3 ks VÝSTRAŽNÝCH SVĚTEL TYPU 1	2 ks
 Z 4	SMĚROVACÍ DESKA LEVÁ	10 ks
	SVĚTELNÉ SIGNALIZAČNÍ ZAŘÍZENÍ	2 ks
 V 5	PŘÍČNÁ ČÁRA SOUVISLÁ - ZE ŽLUTÉ FÓLIE	1,5 m <sup>2</sup>